

**REPARTO DI DIAGNOSTICA
PER IMMAGINI**

**RADIOLOGIA
ECOGRAFIE
ELETTROMIOGRAFIE
MOC
TAC
RISONANZA MAGNETICA NUCLEARE**

TERAPIA FISICA

FISIOTERAPIA E RIABILITAZIONE

**RIABILITAZIONE DOMICILIARE
(ex art. 26)**

CHIROPRACTICA

**SERVIZIO PER LA CURA
DELLE ULCERE**

**POLO ODONTOIATRICO
Tel. 035/295718**

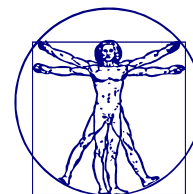
CHIRURGIA

CARDIOLOGIA

FISIATRIA

NEUROLOGIA

PUNTO PRELIEVI



Sistema Sanitario  Regione
Lombardia

Centro di Radiologia e Fisioterapia S.r.l.

Accreditato A.S.L.

Via Passo del Vivione, 7 – 24125 Bergamo

Via Roma, 28 – 24020 Gorle (BG)

Cod. Fisc. e P. IVA 01509260160

Tel.: 035/295718 – 035/290636 – Fax: 035/290358

www.centroradiofisio.it - info@centroradiofisio.it

Direttore Sanitario: Dott. R. Suardi

POLO ODONTOIATRICO
Responsabile Medico: Dr. F. Zanardi

Implantologia a carico immediato

La tecnica implantologica a carico immediato **permette al paziente di ottenere denti (definitivi) fissi sugli impianti già a fine intervento o dopo 24-48 ore dallo stesso.** Una volta inseriti gli impianti, è infatti possibile posizionare gli elementi dentali contestualmente all'intervento stesso oppure nell'arco di qualche ora, in funzione delle caratteristiche quantitative e qualitative ossee, del tipo di occlusione e del programma terapeutico. Il carico immediato è una tecnica attualmente di routine, applicata negli studi odontoiatrici specializzati in trattamenti implantologici. Sebbene diffusa, è **importante rivolgersi a studi odontoiatrici** che vantino una **vasta esperienza in campo implantologico** e garantiscano un **costante e valido aggiornamento** medico e tecnologico.

A chi è consigliato questo tipo di intervento?

Questo intervento è ideale per i portatori di protesi mobili (dentiere), per coloro che hanno una situazione dentale gravemente o mediamente compromessa (piorrea grave, denti mobili, vecchie protesi fisse, scheletrati fastidiosi, etc) e per uomini e donne d'affari sempre a corto di tempo per se stessi; è risolutivo anche per coloro che hanno ancora molti denti ma in condizioni così gravi da richiedere lunghissimi trattamenti per il recupero.

È una tecnica sicura?

Le ultime ricerche hanno dimostrato che gli impianti inseriti con la tecnica del carico immediato si osteointegrano (si integrano all'osso) allo stesso identico modo degli impianti caricati tradizionalmente (carico differito). Questa è una tecnica assolutamente sicura, garantita e pressoché definitiva.

Quali sono i vantaggi per i pazienti?

I vantaggi dell'implantologia a carico immediato sono molteplici. I più importanti per i pazienti sono riacquistare da subito sia le funzioni masticatorie che l'estetica che solo grazie a questa tecnica si possono ottenere in una giornata. L'intervento inoltre è meno invasivo poiché si svolge tutto in una unica seduta, mentre l'inserimento di un impianto tradizionale richiede più interventi e un maggiore periodo di convalescenza. Inoltre, c'è un notevole risparmio economico rispetto ai costi dell'implantologia a carico differito.

Quando ricorre al carico immediato?

Nell'arcata inferiore, o nella mandibola, grazie alla favorevole consistenza dell'osso alveolare, di fatto è quasi sempre possibile. Nell'arcata superiore, o mascella, il clinico valuterà caso per caso con l'ausilio di indagini radiografiche supplementari (t.a.c).

I vantaggi

- Fin da subito la dentatura completa e funzionale.
- Denti fissi al massimo dopo 24 / 48 ore.
- Assenza di tecniche pre implantari molto costose.
- Minor costo per il paziente.
- Biostimolazione con laser dei tessuti nei giorni successivi

Casi in cui la tecnica carico immediato è consigliata

- Totale o parziale mancanza di denti.
- Mobilità dentale.
- Piorrea / parodontite.

I nostri servizi

Igiene e profilassi

Sbiancamento

Sedazione Cosciente

Faccette estetiche

Ortodonzia

Laser

Protesi

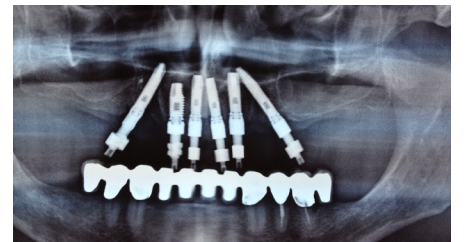
Endodonzia Conservativa

Chirurgia Piezoelettrica

Implantologia a Carico
Immediato e Differito

Gnatologia e Posturologia

Prima



Dopo

